

Oznaczenie urządzenia	Q9		Q10	Q4	Q11	Q12	Q13	Q14
Oznaczenie zacisku	GK1		S1					G2
Opis	GNIĄZDA DATA GK1		ZABEZPIECZENIE OBWODU STEROWANIA WYZWALACZA	WYŁĄCZNIK Z WYZWALACZEM WZROSTOWYM	KONTROLA NAPIĘCIA L1	KONTROLA NAPIĘCIA L2	KONTROLA NAPIĘCIA L3	GNIĄZDA OGÓLNE G2
Moc	1.0 kW							1.0 kW
Przekrój przewodu	3x2,5		2x1,5					3x2,5
Typ kabla	N2XH-J		N2XH-J					N2XH-J
Charakterystyka	B		B		B	B	B	B

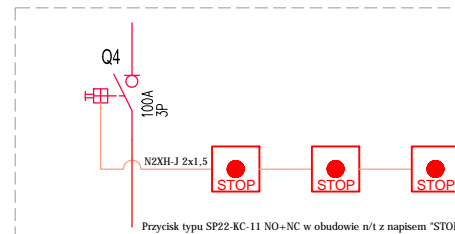
OCHRONA OD PORAŻEŃ:  
SAMOCZYNNIE WYŁĄCZENIE NAPIĘCIA W UKŁADZIE TN-S

- Ochrona podstawowa:
- izolacja podstawowa części czynnych
  - stosowanie obudów i osłon o stopniu ochrony co najmniej IP2X
- Ochrona przy uszkodzeniu:
- samoczynne wyłączenie zasilania
  - izolacja podwójna lub wzmocniona
  - urządzenia II klasy ochronności
- Ochrona uzupełniająca:
- urządzenia ochronne różnicowoprądowe nieprzekraczające  $I_n=30\text{ mA}$
  - dotychczasowe połączenia wyrównawcze ochronne

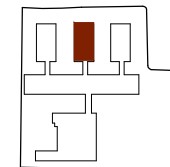
Na schemacie, obok symboli, podano podstawowe parametry aparatury zabezpieczającej

- UWAGI:
- Poszczególne fazy zasilania należy równomiernie obciążać odbiorami
  - \*\*\* Typ zabezpieczenia ochronnika przepięciowego (ew. konieczność jego zastosowania) należy dobrać zgodnie z zaleceniami producenta ochronnika
  - Zapewnić rezerwę miejsca w obudowie na poziomie 30%

#### PRZYCISKI STOP - STEROWANIE



SYTUACJA:



**LINEVKA**  
STUDIO PROJEKTOWE

LINEVKA Studio Projektowe  
Krakowska 77, 32-065 Krzeszowice  
NIP: 6762599004  
+48603364559  
www.linevka.com

INWESTYCJA:  
Wykonanie remontu pomieszczeń na Wydziale Elektrycznym PCz

INWESTOR:  
Politechnika Częstochowska  
Dąbrowskiego 69, 42-218 Częstochowa  
tel: +48 43 325 04 15

LOKALIZACJA:  
ul. Armii Krajowej 17, 42-218 Częstochowa  
dz. nr 23/2

NAZWA RYSUNKU:  
RL\_D115 SCHEMAT 2/4

	IMIĘ I NAZWISKO	NR UPRAWNIEN	PODPIS
PROJEKTANT	mgr inż. Marcin Badura	MAP/0343/PWE/17	
SPRAWDZAJĄCY	mgr inż. Wojciech Bała	MAP/0157/POE/07	
OPRACOWAŁ	inż. Patryk Krawczyk		

BRANŻA: ELEKTRYCZNA

E-B

DATA: 03.07.2024

SKALA:

STADIUM: PW